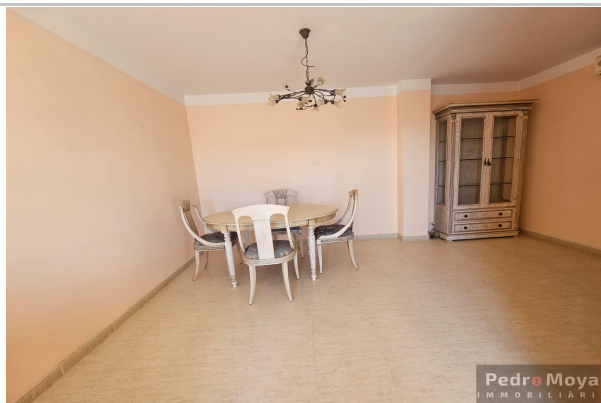
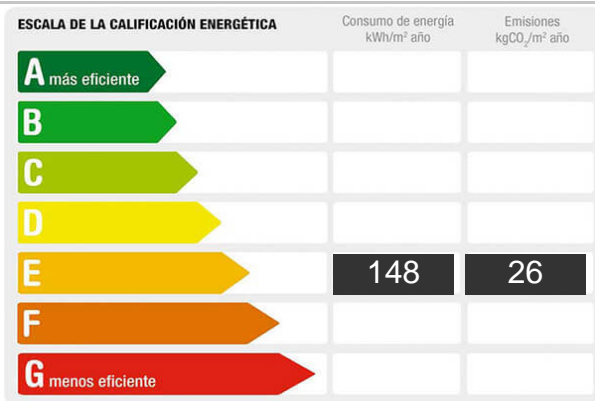


Referencia: **26008**
 Tipo inmueble: Apartamento
 Operación: Venta
 Precio: **195.000 €**
 Estado: Seminuevo



Planta: 4
 Población: L'Ametlla de Mar
 Provincia: Tarragona
 Cod. postal: 43860
 Zona: Centro



M² construidos: 103	Suelo de: gres	útiles: 92
Aire acondicionado: frío/calor	Agua caliente: individual	Energía calefacción: Eléctrico
Dormitorios: 2	Orientación: este	Baños: 2
Antigüedad: 2003	Exterior/Interior: exterior	Armarios: 2

Descripción:

Magnífico piso de 92 m² en el corazón de LAmetlla de Mar

Ubicado en el centro de LAmetlla de Mar, a un paso de todos los servicios esenciales: comercios, restaurantes, playa y paseos marítimos. Ideal tanto como primera vivienda como para inversión, gracias a su alta rentabilidad potencial por ubicación privilegiada y demanda turística constante.

Construcción de gran calidad y acabados.

El edificio cuenta con ascensor y acceso adaptado para personas con movilidad reducida. Disfruta de vistas privilegiadas al mar desde varios puntos de la vivienda.

La distribución es excelente, con espacios amplios y muy bien aprovechados:

Recibidor amplio

Salón-comedor luminoso con salida a balcón con vistas

Cocina equipada con office y lavadero independiente

Dormitorio principal tipo suite con armario empotrado, baño completo (bañera, mampara y bidé)

Segundo dormitorio con armario empotrado

Segundo baño completo (bañera, mampara y bidé)

Trastero incluido.

Terraza comunitaria.

Ventanas de aluminio con doble acristalamiento para un óptimo aislamiento térmico y acústico.

Aire acondicionado frío/calor mediante 2 splits (en recibidor y salón-comedor).

Orientación sur, lo que garantiza una luminosidad excepcional durante todo el día.

Una vivienda muy luminosa, confortable y lista para entrar a vivir o alquilar con éxito. ¡No dejes pasar esta oportunidad única en una de las zonas más cotizadas de la Costa Dorada!

El precio no incluye impuestos ni gastos asociados a la compraventa, tales como notaría, registro de la propiedad, gestoría e impuestos (ITP, IVA y AJD, según corresponda).
